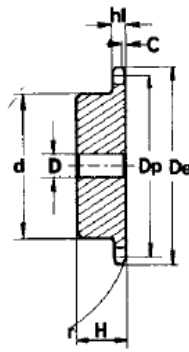

KOŁA ŁAŃCUCHOWE Z PIASTĄ STAL NIERDZEWNA





Materiał: stal nierdzewna AISI 304 L

3/8" x 7/32" 06B rolka fi=6,35 mm						1/2" x 5/16" 08B rolka fi 8,51 mm						5/8" x 3/8" 10B rolka fi=10,16 mm					
Z	De	Dp	d	D	H	Z	De	Dp	d	D	H	Z	De	Dp	d	D	H
13	43	39,8	28	10	25	12	53	49,03	33	10	28	12	68	61,34	42	12	30
14	46,3	42,8	31	10	25	13	57,4	53,06	37	10	28	13	73	66,32	47	12	30
15	49,3	45,81	34	10	25	14	61,8	57,07	41	10	28	14	78,0	71,34	52	12	30
16	52,3	48,82	37	10	28	15	65,5	61,09	45	10	28	15	83,0	76,36	57	12	30
17	55,3	51,83	40	10	28	16	69,5	65,10	50	12	28	16	88,0	81,37	60	14	30
18	58,3	54,85	43	10	28	17	73,6	69,11	52	12	28	17	93,0	86,39	60	14	30
19	61,3	57,87	45	10	28	18	77,8	73,14	56	12	28	18	98,0	91,42	70	14	30
20	64,3	60,89	46	10	28	19	81,7	77,16	60	12	28	19	103,3	96,45	70	14	30
21	68,0	63,91	48	12	28	20	85,8	81,19	64	14	28	20	108,4	101,49	75	14	30
22	71,0	66,93	50	12	28	21	89,7	85,22	68	14	28	21	113,4	106,52	75	16	30
23	73,5	69,95	52	12	28	22	93,8	89,24	70	14	28	22	118,0	111,55	80	16	30
24	77,0	72,97	54	12	28	23	98,2	93,27	70	14	28	23	123,4	116,58	80	16	30
25	80,0	76,00	57	12	28	24	101,8	97,29	70	14	28	24	128,3	121,62	80	16	30
30	94,7	91,12	60	12	28	25	105,8	101,33	70	14	28	25	134,0	126,66	80	16	30
						26	110,0	105,36	70	16	30	30	158,8	151,87	90	20	35
						30	126,1	121,50	80	16	30						
3/4" X 7/16" 12B rolka fi=12,07mm						1" x 17,02 16B rolka fi=15,88 mm											
Z	De	Dp	d	D	H	Z	De	Dp	d	D	H						
12	81,5	73,6	52	14	35	12	109	98,14	69	16	40						
13	87,5	79,59	58	14	35	13	117,0	106,12	78	16	40						
14	93,6	85,61	64	14	35	14	125,0	114,15	84	16	40						
15	99,8	91,63	70	14	35	15	133,0	122,17	92	16	40						
16	105,5	97,65	75	16	35	16	141,0	130,20	100	20	45						
17	111,5	103,67	80	16	35	17	149,0	138,22	100	20	45						
18	118	109,71	80	16	35	18	157,0	146,28	100	20	45						
19	124,2	115,75	80	16	35	19	165,2	154,33	100	20	45						
20	129,7	121,78	80	16	35	20	173,2	162,38	100	20	45						
21	136	127,82	90	20	40	21	181,2	170,43	110	20	50						
22	141,8	133,86	90	20	40	22	189,3	178,48	110	20	50						
23	149	139,9	90	20	40	23	197,5	186,53	110	20	50						
24	153,9	145,94	90	20	40	24	205,5	194,59	110	20	50						
25	160	152	90	20	40	25	213,5	202,66	110	20	50						
30	190,5	182,25	95	20	40	30	254,0	243,00	120	20	50						