
KOŁA ŁAŃCUCHOWE

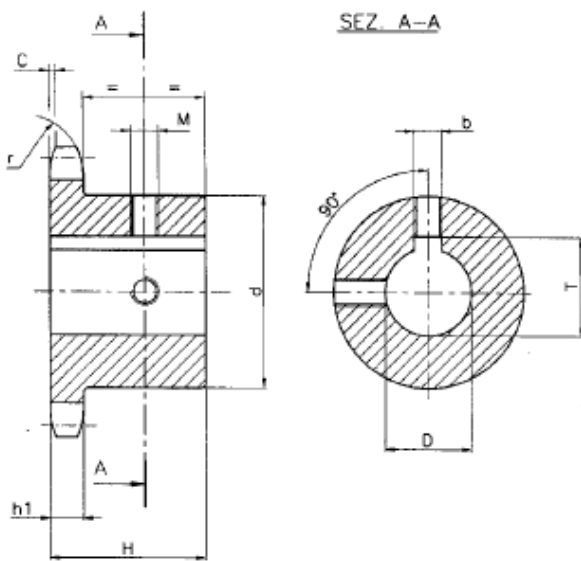
WYKONANIE Z GOTOWYM OTWOREM –

SYSTEM BEA



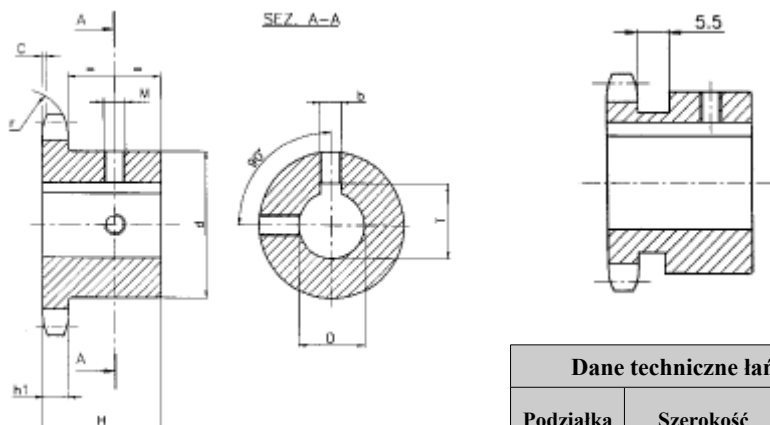
Koła łańcuchowe z utwardzonym wieńcem, wykonane z gotowym otworem wewnętrznym z tolerancją H7, wydłutowanym rowkiem wpustowym (zgodnie z Din 6885 w osi zęba) oraz umiejscowionymi w piaście otworami na śruby mocujące. Niewątpliwą ich zaletą jest możliwość natychmiastowego montażu.

Materiał: stal C45 UNI EN 10083-1



D [H7]	B [H9]	T		M
10	3	D + 1,4	(+0,1/0)	M3
11	4	D + 1,8	(+0,1/0)	M3
12	4	D + 1,8	(+0,1/0)	M3
14	5	D + 2,3	(+0,1/0)	M4
15	5	D + 2,3	(+0,1/0)	M4
16	5	D + 2,3	(+0,1/0)	M4
18	6	D + 2,8	(+0,1/0)	M5
19	6	D + 2,8	(+0,1/0)	M5
20	6	D + 2,8	(+0,1/0)	M5
22	6	D + 2,8	(+0,1/0)	M5
24	8	D + 3,3	(+0,2/0)	M6
25	8	D + 3,3	(+0,2/0)	M6
28	8	D + 3,3	(+0,2/0)	M6
30	8	D + 3,3	(+0,2/0)	M6
32	10	D + 3,3	(+0,2/0)	M8
35	10	D + 3,3	(+0,2/0)	M8
38	10	D + 3,3	(+0,2/0)	M8
40	12	D + 3,3	(+0,2/0)	M10
42	12	D + 3,3	(+0,2/0)	M10
45	14	D + 3,8	(+0,2/0)	M12
48	14	D + 3,8	(+0,2/0)	M12
50	14	D + 3,8	(+0,2/0)	M12
60	18	D + 4,4	(+0,2/0)	M12
65	18	D + 4,4	(+0,2/0)	M12
70	20	D + 4,9	(+0,2/0)	M12

3/8" x 7/32" - 06B DIN 8187-ISO/R 606

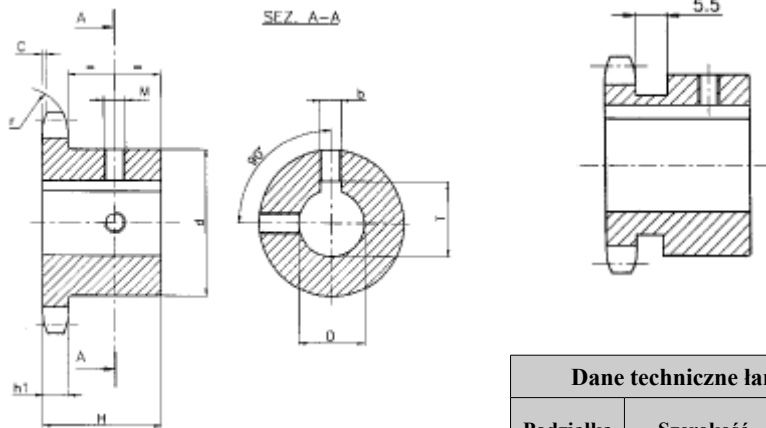


Dane techniczne łańcucha			Dane techniczne koła		
Podziałka	Szerokość wewnętrzna	Średnica rolki	Promień zęba r	Szerokość promienia C	Szerokość zęba h1
[mm]	[mm]	[mm]	[mm]	[mm]	[mm]
9,525	5,72	6,35	10,0	1,0	5,3

Materiał: stal C45 UNI EN 10083-1

Z	D	H	d	Z	D	H	d	Z	D	H	d	Z	D	H	d	Z	D	H	d																					
10	10	22	24	15	12	25	34	18	28	43	21	15	28	48	24	24	28	54																						
	11		14		18							19				18				20	25	16	24	28	16															
	12		16		19							20				19				22	25	18	24	28	18															
	14		19		20							22				20				25	25	19	24	28	19															
11	10	25	24		15							18				25	35	18		28	43	21	20	28	48	25	20	28	57											
	12		18									19											20				19				22	25	20	24	28	20				
	14		19									20											22				20				25	25	22	24	28	22				
	15		20									22											24				22				25	25	24	24	28	24				
12	10	25	25			15	25	28	42	19	28	45	23	15	28								52				30	25	30		60									
	12		12				19							20														19					22	25	16	24	28	16		
	14		14				20							22														20					25	25	18	24	28	18		
	15		16				22							24														22					25	25	19	24	28	19		
13	10	25	28				15							18		28	42	19		28	45	23		20	28	52		30	28		30		60							
	12		12											19										20					19						22	25	20	24	28	20
	14		14											20										22					20						25	25	18	24	28	18
	15		16											22										24					22						25	25	19	24	28	19
14	10	25	31	15				12	28	40	20	28	46	24	22				28				54	30			28		30		60									
	12		14					19							20												19								22	25	20	24	28	20
	15		16					22							24												22								25	25	18	24	28	18
	16		18					24							26												24								25	25	19	24	28	19
15	10	25	35		15			12							28	42	20	28		46	24	24			28	54	30	28	30	60										
	12		14					19														20						19							22	25	20	24	28	20
	15		16					22														24						22							25	25	18	24	28	18
	18		18					24														26						24							25	25	19	24	28	19
16	10	25	38			15		12	28	42	20	28	46	24					26			28	54	30				28	30	60										
	12		14					19											20									19							22	25	20	24	28	20
	15		16					22											24									22							25	25	18	24	28	18
	16		18					24											26									24							25	25	19	24	28	19
17	10	25	42				15	12							28	42	20	28	46	24	28				28	54	30	28	30	60										
	12		14					19													20							19							22	25	20	24	28	20
	15		16					22													24							22							25	25	18	24	28	18
	18		18					24													26							24							25	25	19	24	28	19
18	10	25	42	15				12	28	42	20	28	46	24							30	28	54	30				28	30	60										
	12		14					19													20							19							22	25	20	24	28	20
	15		16					22													24							22							25	25	18	24	28	18
	18		18					24													26							24							25	25	19	24	28	19
19	10	25	42		15			12							28	42	20	28	46	24	30				28	54	30	28	30	60										
	12		14					19													20							19							22	25	20	24	28	20
	15		16					22													24							22							25	25	18	24	28	18
	18		18					24													26							24							25	25	19	24	28	19
20	10	25	42			15		12	28	42	20	28	46	24							30	28	54	30				28	30	60										
	12		14					19													20							19							22	25	20	24	28	20
	15		16					22													24							22							25	25	18	24	28	18
	18		18					24													26							24							25	25	19	24	28	19
21	10	25	42				15	12							28	42	20	28	46	24	30				28	54	30	28	30	60										
	12		14					19													20							19							22	25	20	24	28	20
	15		16					22													24							22							25	25	18	24	28	18
	18		18					24													26							24							25	25	19	24	28	19
22	10	25	42	15				12	28	42	20	28	46	24							30	28	54	30				28	30	60										
	12		14					19													20							19							22	25	20	24	28	20
	15		16					22													24							22							25	25	18	24	28	18
	18		18					24													26							24							25	25	19	24	28	19
23	10	25	42		15			12							28	42	20	28	46	24	30				28	54	30	28	30	60										
	12		14					19													20							19							22	25	20	24	28	20
	15		16					22													24							22							25	25	18	24	28	18
	18		18					24													26							24							25	25	19	24	28	19
24	10	25	42			15		12	28	42	20	28	46	24							30	28	54	30				28	30	60										
	12		14					19													20							19							22	25	20	24	28	20
	15		16					22													24							22							25	25	18	24	28	18
	18		18					24													26							24							25	25	19	24	28	19

1/2" x 5/16" - 08B DIN 8187-ISO/R 606

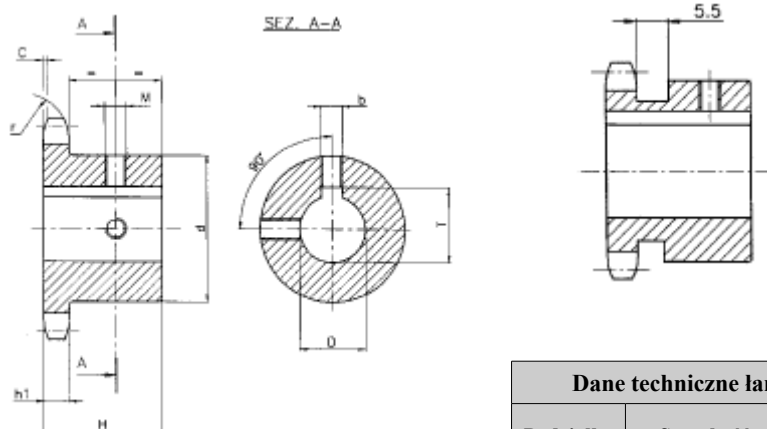


Dane techniczne łańcucha			Dane techniczne koła		
Podziałka	Szerokość wewnętrzna	Średnica rolki	Promień zęba r	Szerokość promienia C	Szerokość zęba h1
[mm]	[mm]	[mm]	[mm]	[mm]	[mm]
12,7	7,8	8,5	13,0	1,3	7,2

Materiał: stal C45 UNI EN 10083-1

Z	D	H	d	Z	D	H	d	Z	D	H	d	Z	D	H	d	Z	D	H	d				
10	12	25	26	14	12	28	41	16	28	28	50	19	25	28	60	22	20	28	70				
	14		14		30				30				28				22			22			
	15		15		30				32				30				24			24			
	16		16		31				15				32				25			25			
11	12	25	29	14	18	28	41	17	16	28	52	20	16	28	64	23	28	28	70				
	14		19		18				19				18				19			30	32		
	15		20		19				20				19				20			32	35		
	16		22		22				22				20				22			35	38		
	18		24		24				24				19				24			38	38		
12	12	28	33	15	28	28	45	18	25	28	56	21	22	28	68	25	30	80					
	14				12				28				28						20	22	24	25	
	15				15				33				30						28	32	30	32	
	16				16				33				32						28	32	32	35	
	18		18	37	16	18	28	50	19	16	28	60	22	16	28	70	28	30	80				
	19		19			19				19				18						20	22	24	25
	20		20			20				20				18						22	24	25	
	22		22			22				22				18						24	24	25	
	24		24			24				24				18						24	24	25	
	25		25			25				25				18						24	24	25	
13	12	28	37	16	28	28	50	19	25	28	60	22	16	28	70	28	30	80					
	14				30				28				28						20	22	24	25	
	15				32				28				28						20	24	24	25	
	16				32				28				28						20	24	24	25	
	18		16	42	16	16	28	50	19	16	28	60	22	16	28	70	28	30	80				
	18		16			16				16				18						20	22	24	25
	19		18			18				18				18						22	24	25	
	20		19			19				19				18						24	24	25	
	22		20			20				20				18						24	24	25	
	24		22			22				22				18						24	24	25	
26	25	55	16	16	24	28	50	19	22	28	60	22	16	28	70	28	30	80					
	26				25				25				25						22	24	24	25	

5/8" x 3/8" - 10B DIN 8187-ISO/R 606

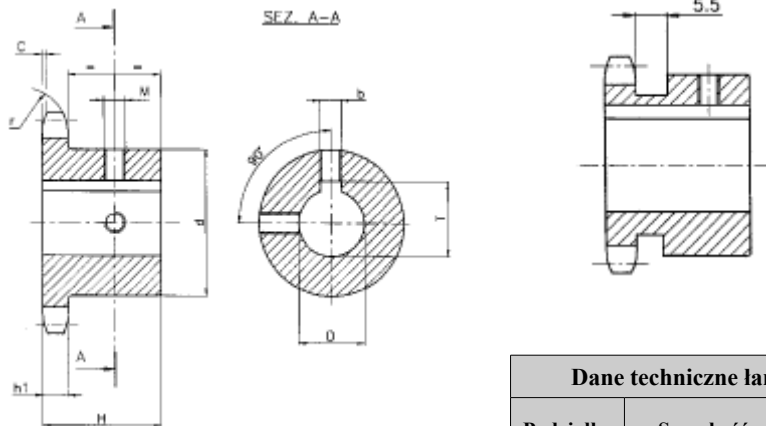


Dane techniczne łańcucha			Dane techniczne koła		
Podziałka	Szerokość wewnętrzna	Średnica rolki	Promień zęba r	Szerokość promienia C	Szerokość zęba h1
[mm]	[mm]	[mm]	[mm]	[mm]	[mm]
15,875	9,70	10,00	16,00	1,60	9,10

Material: stal C45 UNI EN 10083-1

Z	D	H	d	Z	D	H	d	Z	D	H	d	Z	D	H	d	Z	D	H	d
10	15	25	35	13	24	30	47	16	28	30	60	19	24	30	70	21	38	30	75
	16				30				25										
	19				32				28										
	20				35				30										
	24				38				42										
11	15	30	37	14	16	30	52	17	19	30	60	20	19	30	75	22	22	30	80
	16				20				24										
	18				22				25										
	19				24				28										
	20				25				30										
	24				28				32										
	25				30				35										
	28				32				38										
	30				35				40										
	30				38				42										
12	15	30	42	15	19	30	57	18	19	30	70	20	19	30	75	23	19	30	80
	18				20				22										
	19				22				24										
	20				24				25										
	22				25				28										
	24				28				30										
	25				30				32										
	28				32				35										
	30				35				38										
	32				38				40										
13	15	30	47	16	19	30	60	19	19	30	70	21	19	30	75	24	19	30	80
	16				20				22										
	18				22				24										
	19				24				25										
	20				25				28										
	22				28				30										

3/4" x 7/16" - 12B DIN 8187-ISO/R 606

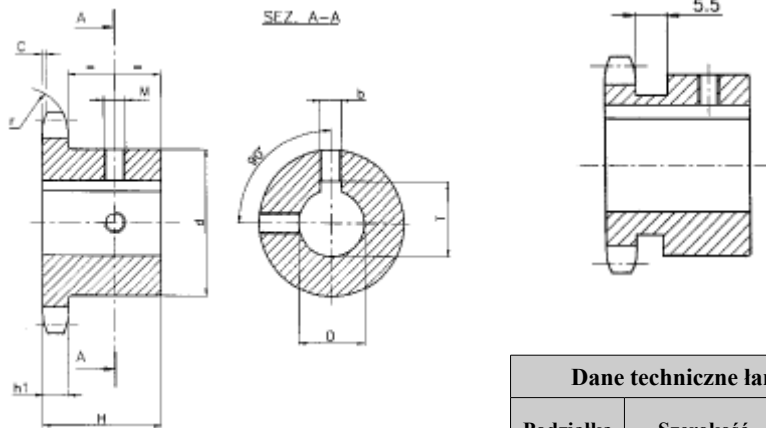


Dane techniczne łańcucha			Dane techniczne koła		
Podziałka	Szerokość wewnętrzna	Średnica rolki	Promień zęba r	Szerokość promienia C	Szerokość zęba h1
[mm]	[mm]	[mm]	[mm]	[mm]	[mm]
19,05	11,68	12,07	19,0	2,0	11,1

Material: stal C45 UNI EN 10083-1

Z	D	H	d	Z	D	H	d	Z	D	H	d	Z	D	H	d	Z	D	H	d
10	19	30	42	13	35	35	38	16	32	35	75	20	25	35	80	23	48	40	90
	20				38				28				50						
	24				19				30				25						
	25				20				32				28						
	28			45	22	30													
	30			47	24	35													
	32			49	25	40													
	30			64	30	42													
11	19	35	46	14	28	35	64	17	32	35	80	21	42	40	90	38	40	90	
	20				30				45				40						
	24				32				48				42						
	25				35				35				45						
	28			49	38	48													
	30			51	40	50													
	32			53	42	55													
	30			67	44	60													
12	19	35	52	15	20	35	70	18	30	35	80	22	35	40	90	25	40	90	
	20				22				38				38						
	22				24				40				42						
	24				25				42				45						
	25				28				44				48						
	28				30				46				50						
	30			32	48	55													
	32			53	50	60													
	35			56	52	65													
	35			70	54	75													
13	19	35	38	16	40	35	75	19	32	35	80	23	38	40	90	28	40	90	
	20				19				40				42						
	22				20				42				45						
	24				22				44				48						
	25				24				46				50						
	28				25				48				55						
	30			28	50	60													
	32			30	52	65													
	32			75	54	80													

1" x 17,02 mm - 16B DIN 8187-ISO/R 606

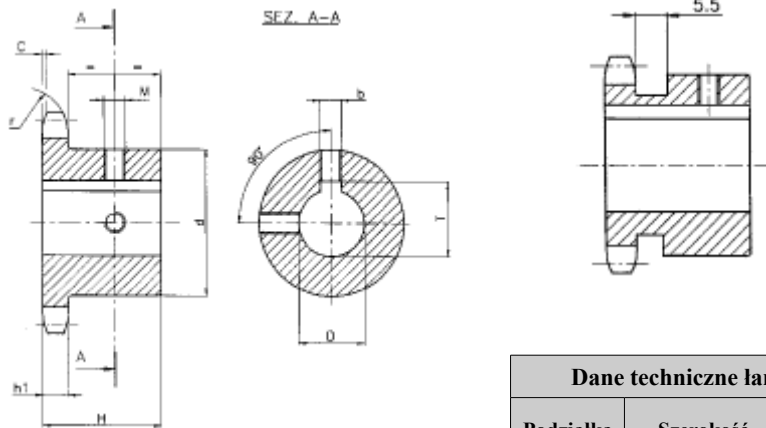


Dane techniczne łańcucha			Dane techniczne koła		
Podziałka	Szerokość wewnętrzna	Średnica rolki	Promień zęba r	Szerokość promienia C	Szerokość zęba h1
[mm]	[mm]	[mm]	[mm]	[mm]	[mm]
25,40	17,02	15,88	26,0	2,5	16,2

Material: stal C45 UNI EN 10083-1

Z	D	H	d	Z	D	H	d	Z	D	H	d	Z	D	H	d	Z	D	H	d			
11	25	40	61	14	30	40	84	16	48	45	100	19	38	45	100	22	28	50	110			
	28				32				40				42				35					
	30				35				25				45				38			40	48	38
	32				38				28				30				42			42	35	40
	35				40				32				35				45			45	42	38
	38				65				42				40				48			50	48	40
	40				67				45				48				35			25	42	42
	42				69				48				50				38			28	30	45
12	25	40	69	15	25	40	92	17	40	45	100	20	30	45	100	23	25	50	110			
	28				28				42				32				35			28	28	
	30				30				45				48				40			30	30	30
	32				32				50				50				42			42	32	32
	35				35				25				42				45			45	35	35
	38				38				28				38				48			48	38	38
	40				40				30				40				50			50	40	40
	42				42				32				42				35			25	42	42
13	25	40	78	16	25	45	100	18	40	45	100	21	25	50	110	24	40	50	110			
	28				28				42				32				35			28	28	
	30				30				45				48				40			40	30	30
	32				32				50				50				42			42	32	32
	35				35				25				42				45			45	35	35
	38				38				28				38				48			48	38	38
	40				40				30				40				50			50	40	40
	42				42				32				42				35			25	42	42
	45				45				28				38				48			48	45	45
	48				48				30				40				50			50	48	48
50	82	32	42	35	25	42	42															
14	25	40	84	16	42	45	100	19	30	45	100	22	42	50	110	25	50	110				
	28				45				32				35						25	25		

1 1/4 x 3/4" - 20B DIN 8187-ISO/R 606



Dane techniczne łańcucha			Dane techniczne koła		
Podziałka	Szerokość wewnętrzna	Średnica rolki	Promień zęba r	Szerokość promienia C	Szerokość zęba h1
[mm]	[mm]	[mm]	[mm]	[mm]	[mm]
31,75	19,56	19,05	32,0	3,5	18,5

Material: stal C45 UNI EN 10083-1

Z	D	H	d	Z	D	H	d	Z	D	H	d	Z	D	H	d
09	25	40	63	12	35	45	88	15	32	45	118	18	45	50	120
	30				38				35				50		
	32				40				38				60		
	35				42				40				65		
	38				45				42				70		
10	25	40	70	12	50	93	15	45	50	120	19	38	50	120	
	30				60			50				40			
	32				25			38				42			
	35				28			40				45			
11	25	45	77	13	30	45	98	16	42	50	120	20	60	50	120
	28				32				45				38		
	28				35				40				42		
	30				38				42				45		
	32				40				45				50		
	35				42				50				60		
	38				45				60				70		
	40				50				32				38		
	42				60				35				40		
	45				82				38				42		
	50				93				40				45		
12	25	45	88	14	40	45	108	17	45	50	120	18	50	50	120
	28				42				50				38		
	28				45				60				40		
	30				50				32				42		
	32				60				35				45		