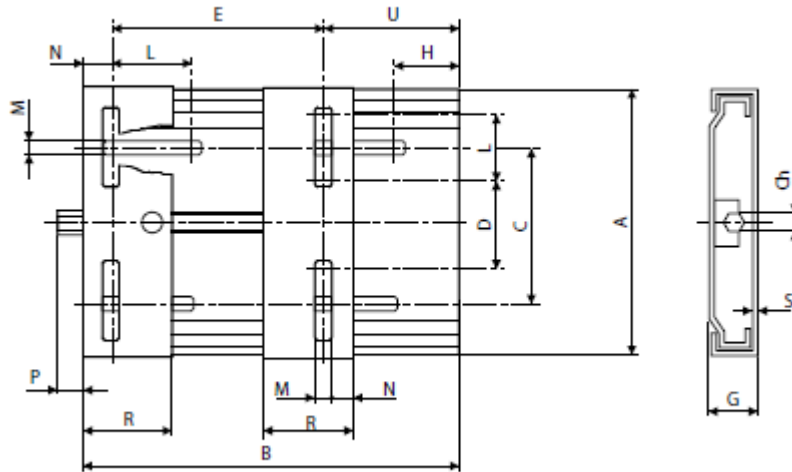

SANIE NACIĄGOWE



Sanie naciągowe dla silników elektrycznych umożliwiają napięcie, regulację oraz demontaż taśmy bez konieczności usuwania silnika. Materiał: stal ocynkowana.



Typ sań	Wielkość silnika	A	B	C	D	E min	G	H	L	M	N	P	R	S	U	Ch
210	63/80	195	210	98	43	100	34	25	50	10,5	20	38	70	3	90	19
270	63/112	195	270	98	43	100	33	25	50	10,5	20	38	70	3	150	19
307	90/112	213	307	108	65	100	35	30	50	10,5	20	42	70	3	175	19
340	90/132	280	340	165	90	135	40	30	62	12,5	27	26	95	4	180	22
430	90/160	282	430	165	90	132	40	29	62	12,5	27	30	95	4	271	22
490	160/180	410	490	284	193	114	40	30	60	15,0	40	24	95	4	336	22